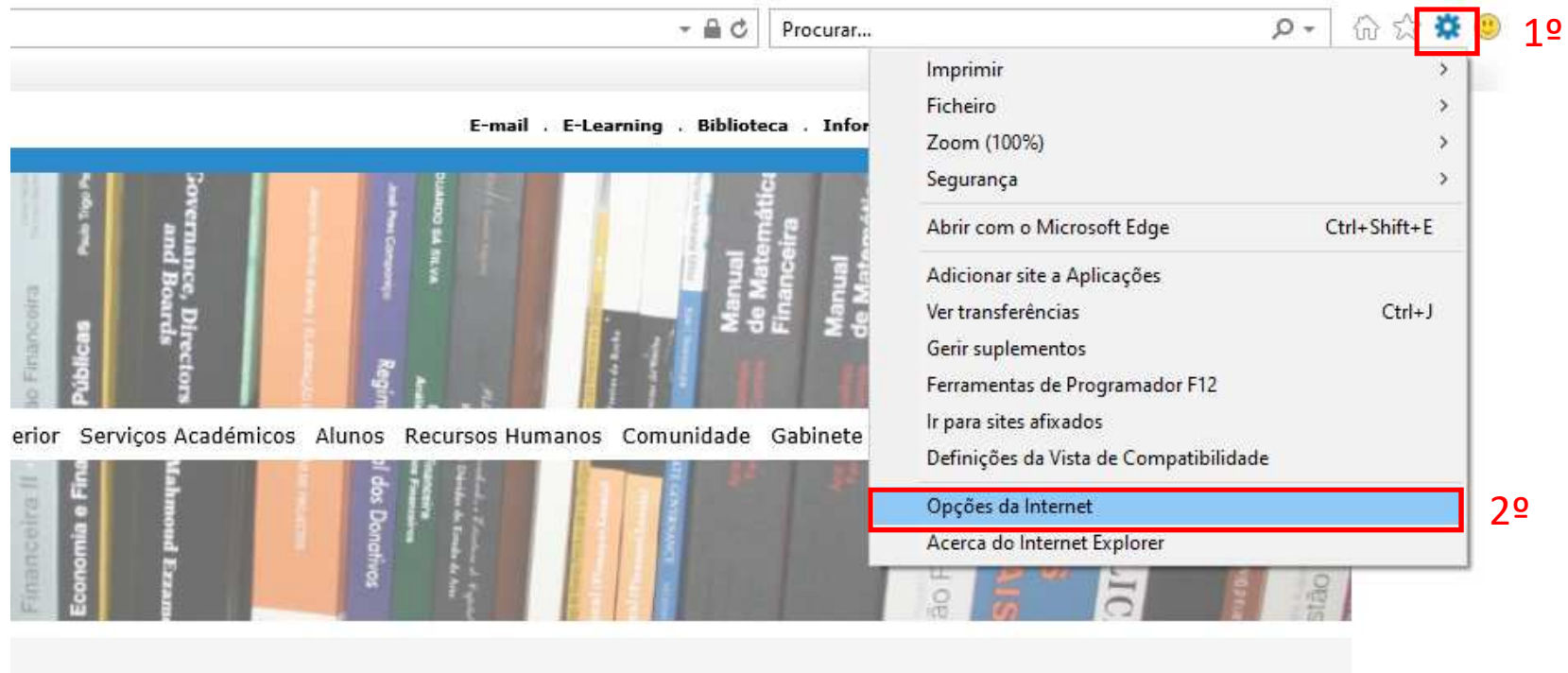


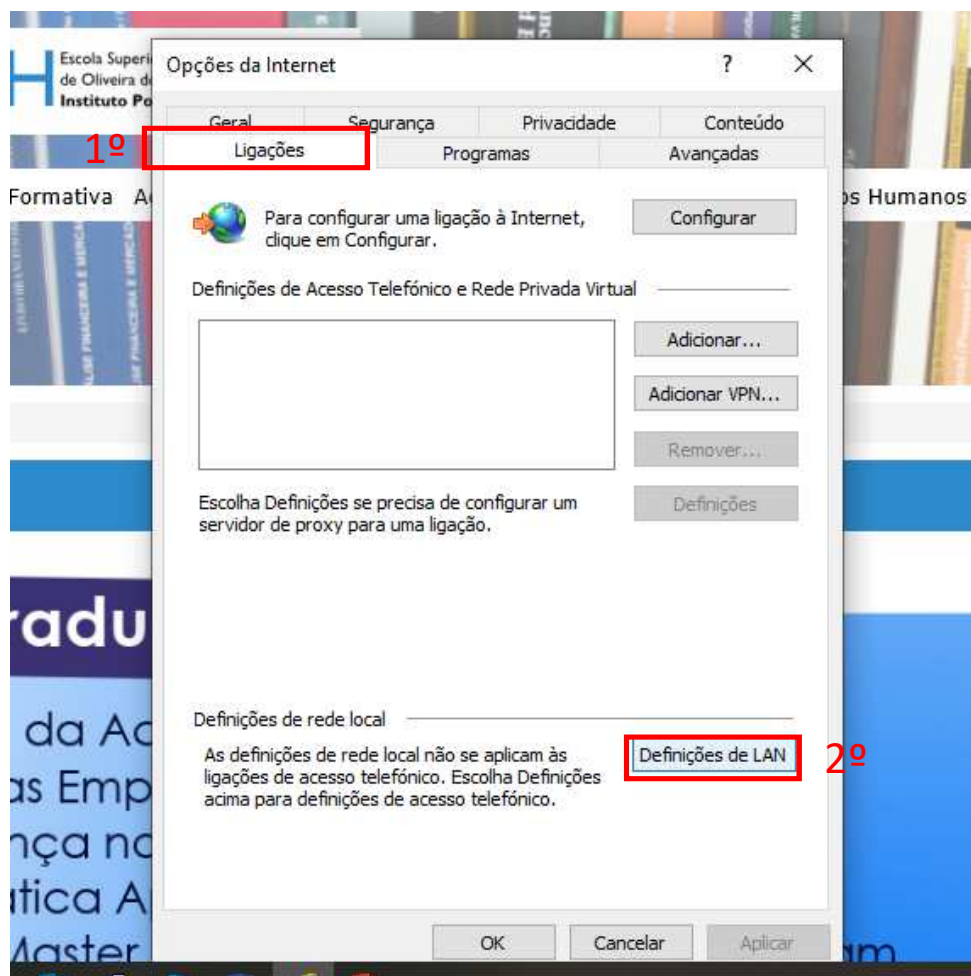
Configuração Proxy - ESTGOH

1º Passo: carregar na roda dentada e ir a “Opções da Internet”



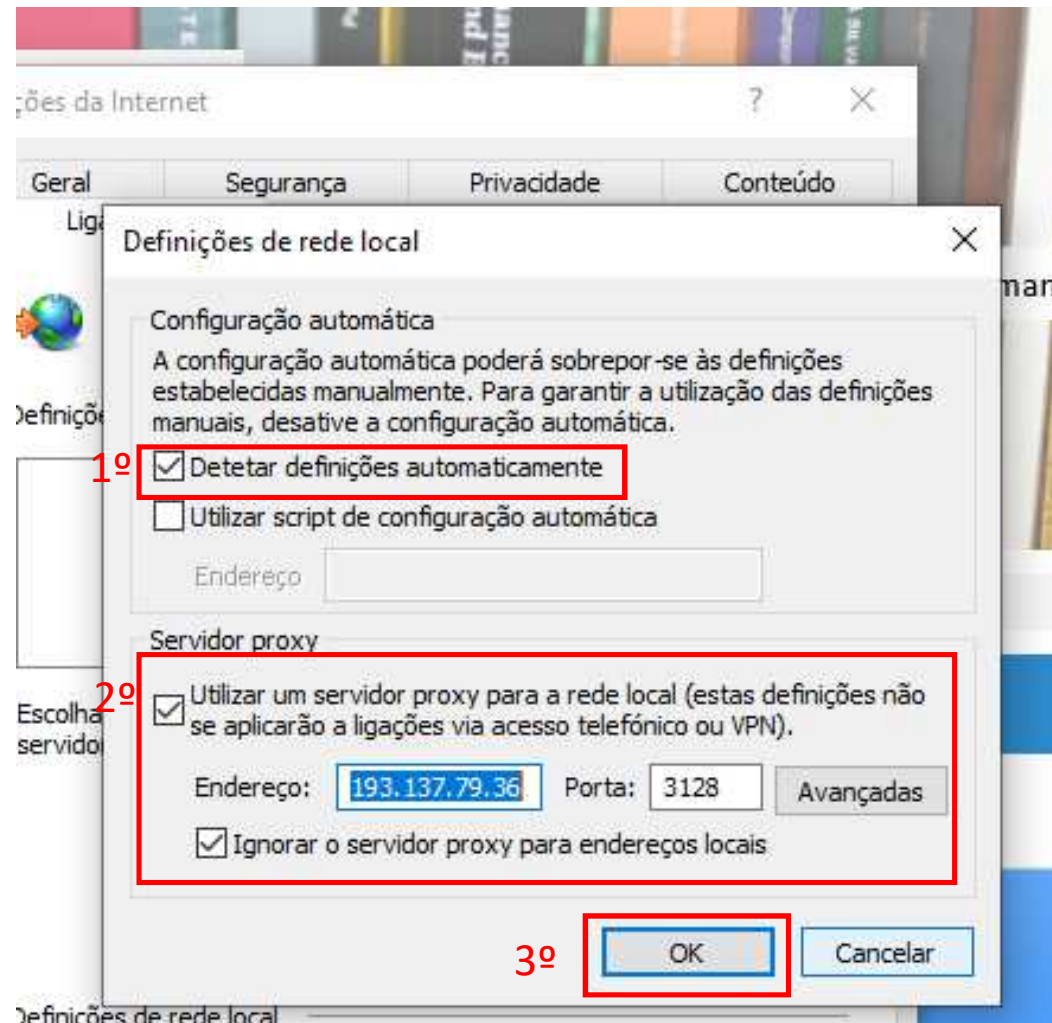
Configuração Proxy - ESTGOH

2º Passo: Carregar em “Ligações”, depois de aberto o separador ir a “Definições de LAN”



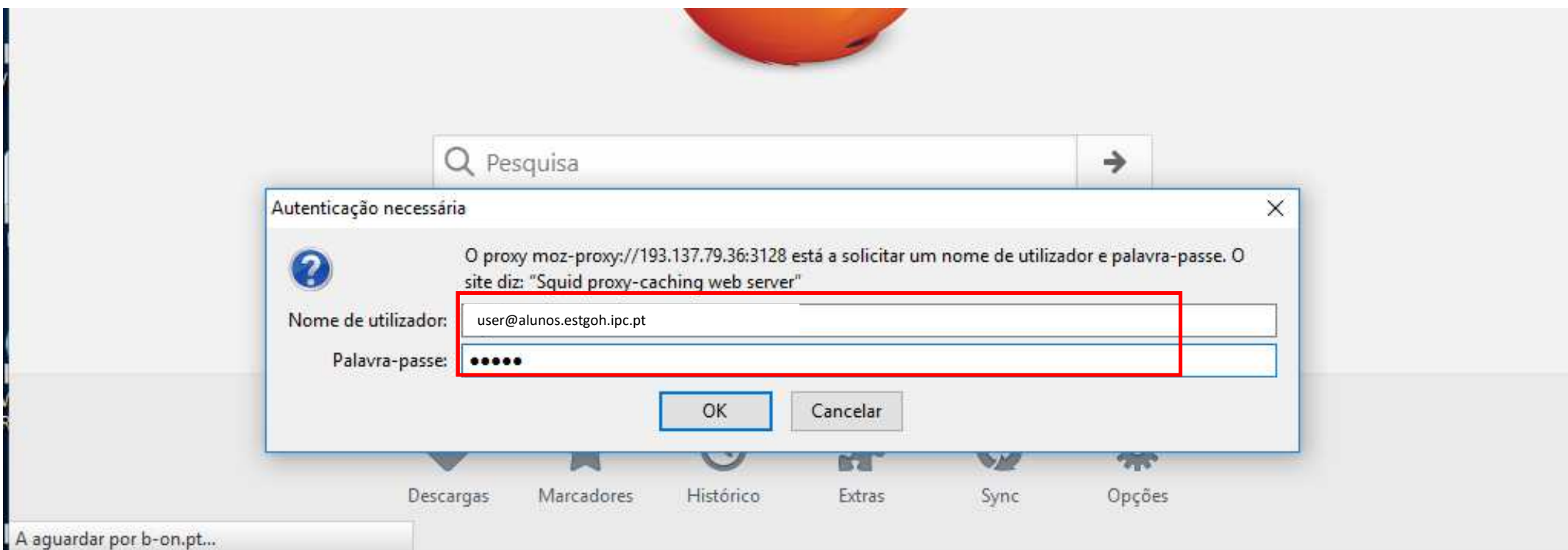
Configuração Proxy - ESTGOH

3º Passo: Deverá respeitar as configurações nas caixas a vermelho e fazer “OK” em todas as caixas abertas



Configuração Proxy - ESTGOH

4º Passo: Deverá utilizar as credenciais da ESTGOH, e-mail e password.

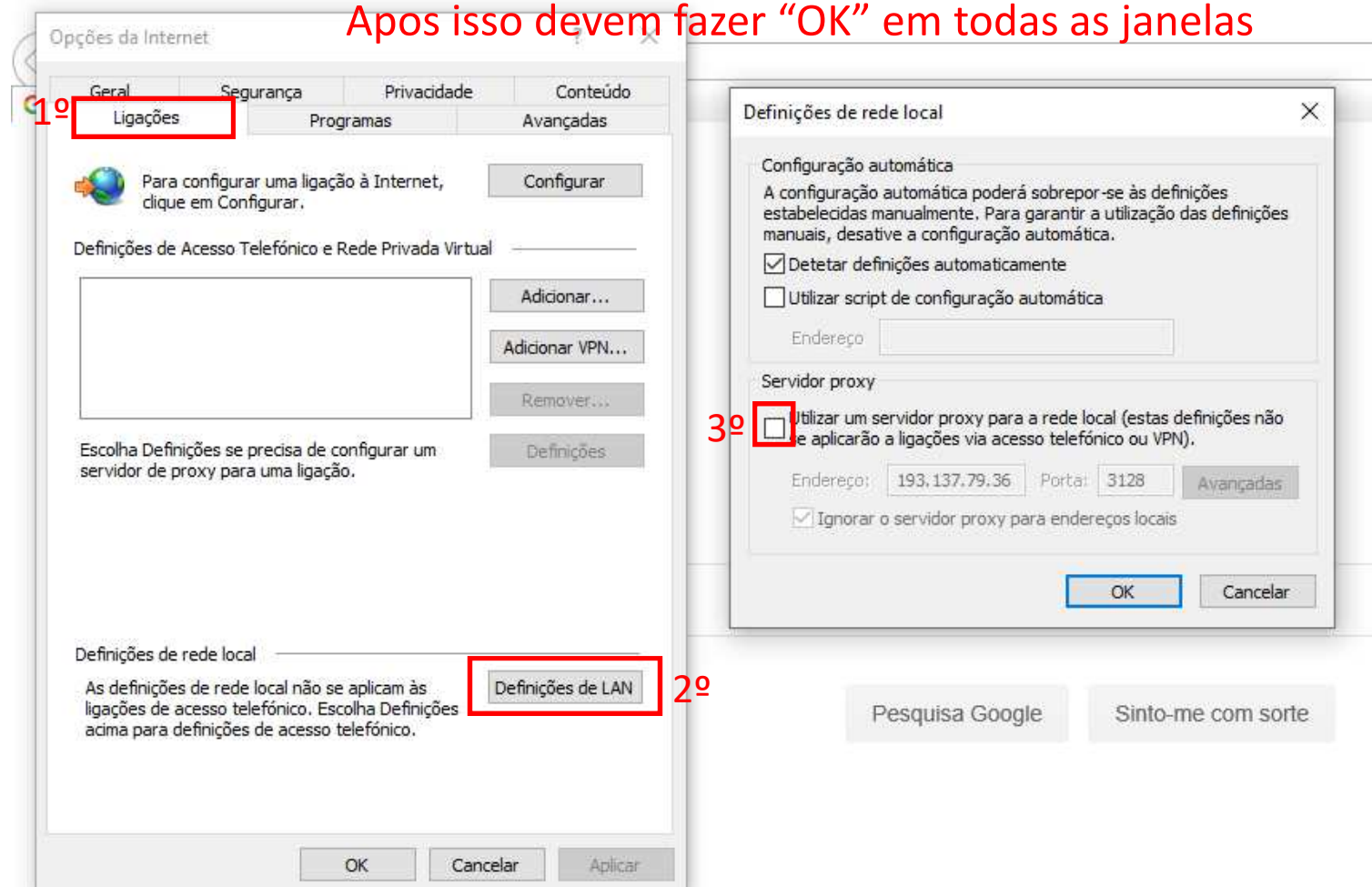


Configuração Proxy - ESTGOH

5º Passo: Desativação do proxy, posteriormente à utilização.(IMPORTANTE) *

Deverão aceder novamente às Opções da Internet, ligações e nas Definições de LAN desativar o passo 3º.

Apos isso devem fazer “OK” em todas as janelas



* A não desativação do proxy posteriormente à utilização poderá provocar muita lentidão no acesso à internet.

Pesquisa Google

Sinto-me com sorte