

# Liga-te à ...

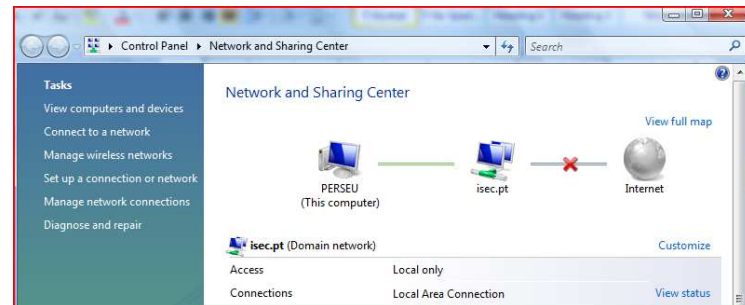


**ESTGOH**  
Escola Superior de Tecnologia e Gestão  
de Oliveira do Hospital  
Instituto Politécnico de Coimbra

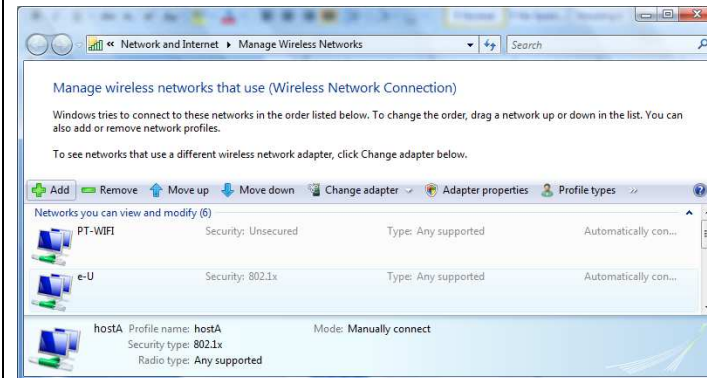


## Configuração para Windows Vista

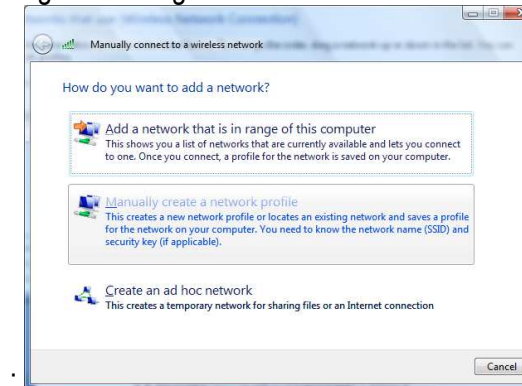
1) Abra as ligações de rede a partir da sequência de botões:  
**Iniciar / Painel de controlo / Centro de rede e partilha**.



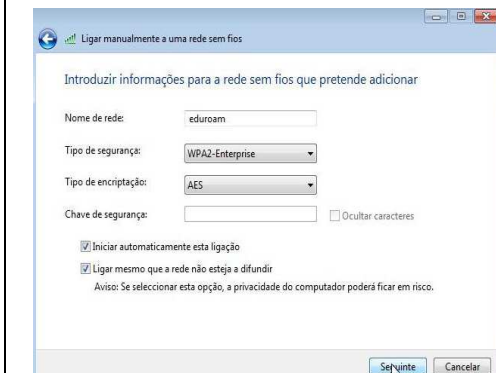
2) Execute a opção **Gerir redes sem fios**:



3) Execute a operação **Adicionar** e será apresentado o seguinte diálogo:

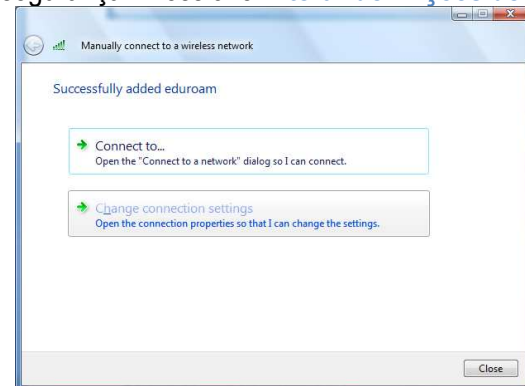


4) Execute a opção **Ligar manualmente a uma rede sem fios** e efectue a configuração da ligação como é apresentado a seguir:

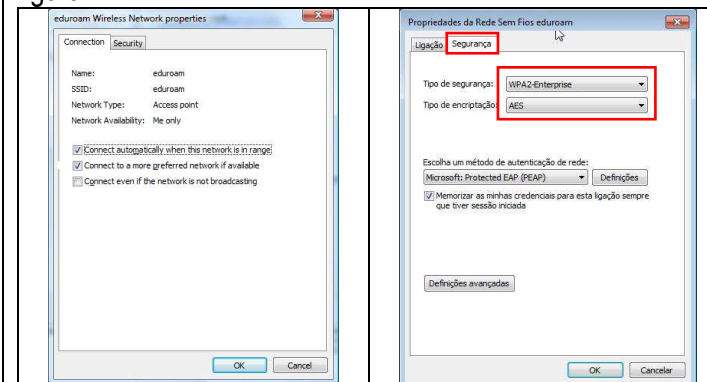


Nome da rede (SSID): **eduroam**  
Tipo de Segurança: **WPA2-Enterprise**  
Tipo de encriptação: **AES**

5) Pressione o botão **Seguinte** e será efectuada a nova configuração. É altura de configurar os parâmetros de segurança. Pressione **Alterar definições de ligação**.



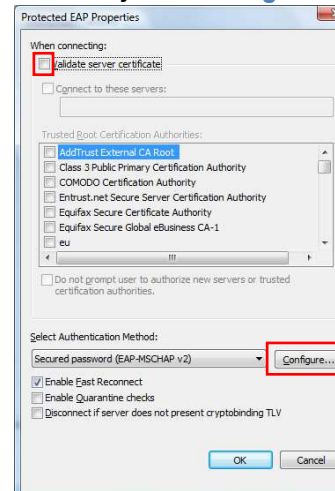
6) No novo diálogo apresentado, no separador **Ligação** seleccione a primeira opção, tal como se mostra na primeira figura.



No separador **Segurança**, confirme que está seleccionado o método de autenticação **EAP protegido (PEAP)** e que a opção de gravar as informações do utilizador está seleccionada para que não seja necessária a introdução dos dados utilizador /password na próxima vez que se tente ligar à eduroam.

7) No diálogo de propriedades do **EAP protegido (PEAP)**, agora apresentado, deverá desligar a opção **Validar certificado do servidor**, confirmar o modo de autenticação **Protegido por palavra-passe EAP-MSCHAP v2**.

Após a verificação destes dados, pressione o botão **Configurar** para o próximo passo.

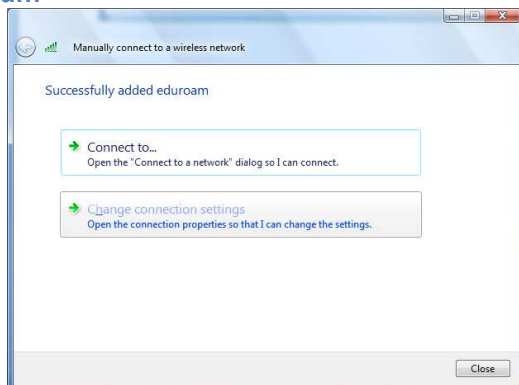


8) Na janela de propriedade **EAP-MSCHAPv2**, agora apresentada, deverá **desligar** a opção **Utilizar automaticamente o nome de início de sessão e a palavra-passe do Windows (e domínio se existente)**.

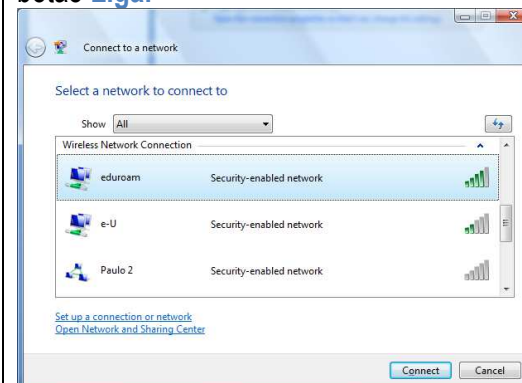


Pressione **Ok** para fechar esta janela e para completar os últimos passos da configuração.

9) De volta à janela anterior, é altura de executar a opção **Ligar a...**



10) Na janela apresentada, verifique se a rede **eduroam** está disponível, seleccione essa entrada e pressione o botão **Ligar**



11) Será necessário introduzir as suas credenciais de utilizador da ESTGOH para poder aceder a esta rede. Execute um "click" no balão que lhe é apresentado.



As credenciais necessárias para a rede eduroam são:  
Nome de utilizador: **<utilizador> @alunos.estgoh.ipc.pt**  
Palavra-passe\

12) Após a inserção correcta das credenciais, o acesso através de 802.1x/PEAP na rede wireless eduroam da ESTGOH fica activo.

